

«СОГЛАСОВАНО»
Начальник МО «Управление
образования городского округа
Краснотурьинск»
Е.К.Шрайнер
ФИО
дата _____
подпись _____

«СОГЛАСОВАНО»
Начальник ОГИБДД МО
МВД России «Краснотурьинский»,
майор полиции
А.В.Клинк
ФИО
дата _____
подпись _____

«УТВЕРЖДАЮ»
Заведующий МА ДОУ № 29
О.В.Дерябина
ФИО
дата _____
подпись _____

ПАСПОРТ

дорожной безопасности образовательного учреждения

(типовой)

Муниципальное автономное дошкольное образовательное учреждение

«Детский сад № 29»

(наименование образовательного учреждения)

2020

г. Краснотурьинск

Общие сведения

Муниципальное автономное дошкольное образовательное учреждение
"Детский сад № 29"

(Полное наименование образовательного учреждения)

Юридический адрес: 624440 Свердловская область, г.Красноурьинск,
ул. Чапаева, 10

Фактический адрес: 624440 Свердловская область, г. Красноурьинск,
ул. Чапаева, 10

Руководители образовательного учреждения:

Заведующий (руководитель) Дерябина О.В. 8(34384)3-22-77
(фамилия, имя, отчество) (телефон)

Заместитель заведующего
по хозяйственной работе Блек О.А. 8(34384)3-22-77
(фамилия, имя, отчество) (телефон)

Старший воспитатель Корякина О.С. 8(34384)3-22-77
(фамилия, имя, отчество) (телефон)

Ответственные работники
муниципального органа
образования

Начальник МО "Управление образования
городского округа Красноурьинск"

(должность)

Шрайнер Елена Карловна

(фамилия, имя, отчество)

8(34384) 9-89-02 доб. 2183

(телефон)

Ответственные от
Госавтоинспекции

(должность)

(фамилия, имя, отчество)

(должность)

(фамилия, имя, отчество)

(телефон)

Ответственные работники
за мероприятия по профилактике
детского травматизма

Директор МКУ "Центр "РиМ" - Приходько

Дмитрий Викторович

(фамилия, имя, отчество)

8(34384) 9-89-02 доб. 2269

(телефон)

Руководитель или ответственный
работник дорожно-эксплуатационной
организации, осуществляющей
содержание улично-дорожной
сети (УДС)*

Начальник МУ " УЖКХ" - Никитин
Владимир Анатольевич
(фамилия, имя, отчество)
8(34384) 9-89-02 доб. 2180
(телефон)

Руководитель или ответственный
работник дорожно-эксплуатационной
организации, осуществляющей
содержание технических средств
организации дорожного
движения (ТСОДД)*

Начальник МУ " УЖКХ" - Никитин
Владимир Анатольевич
(фамилия, имя, отчество)
8(34384) 9-89-02 доб. 2180
(телефон)

Количество воспитанников 230

Наличие уголка по БДД имеется - 1 этаж здания, во всех возрастных
группах
(если имеется, указать место расположения)

Наличие класса по БДД отсутствует
(если имеется, указать место расположения)

Наличие автогородка (площадки) по БДД отсутствует

Наличие автобуса в образовательном учреждении отсутствует
(при наличии автобуса)

Время работы ДОУ:

с 07.15 ч. до 17.45 ч.

Телефоны оперативных служб:

служба спасения - 112 или 8(34384)6-74-24
полиция – 02, 102 или 8(34384) 6-21-79
скорая медицинская помощь – 03, 103 или 8(34384) 3-46-66

* Дорожно-эксплуатационные организации, осуществляющие содержание УДС и ТСОДД, несут ответственность в соответствии с законодательством Российской Федерации (Федеральный закон «О безопасности дорожного движения» от 10 декабря 1995 г. № 196-ФЗ, Кодекс Российской Федерации об административных правонарушениях, Гражданский кодекс Российской Федерации).

Содержание

I. План-схемы образовательного учреждения.

1. Район расположения образовательного учреждения, пути движения транспортных средств и детей (воспитанников).
2. Организация дорожного движения в непосредственной близости от образовательного учреждения с размещением соответствующих технических средств организации дорожного движения, маршруты движения детей и расположение парковочных мест.
3. Маршруты движения организованных групп детей от образовательного учреждения к театру кукол, музею, выставочному залу, центру детского творчества.
4. Пути движения транспортных средств к местам разгрузки/погрузки и рекомендуемые безопасные пути передвижения детей по территории образовательного учреждения.

II. Приложения

План-схема пути движения транспортных средств и детей (воспитанников) при проведении дорожных ремонтно-строительных работ вблизи образовательного учреждения.

Пояснительная записка

(схема 1)

Данная схема предназначена для ознакомления воспитанников, родителей, педагогов ДООУ с районом расположения МА ДООУ № 29 , пути движения транспортных средств и детей.

1. Район расположения дошкольного образовательного учреждения определяется группой жилых домов, зданий и улично-дорожной сетью с учетом остановок общественного транспорта, центром которого является непосредственно дошкольное образовательное учреждение;

2. Территория, указанная на схеме, включает:

- образовательное учреждение;
- стадион вне территории образовательного учреждения, на котором могут проводиться занятия по физической культуре;
- жилые дома, в которых проживает большая часть детей (воспитанников) данного дошкольного образовательного учреждения;

• автомобильные дороги и тротуары.

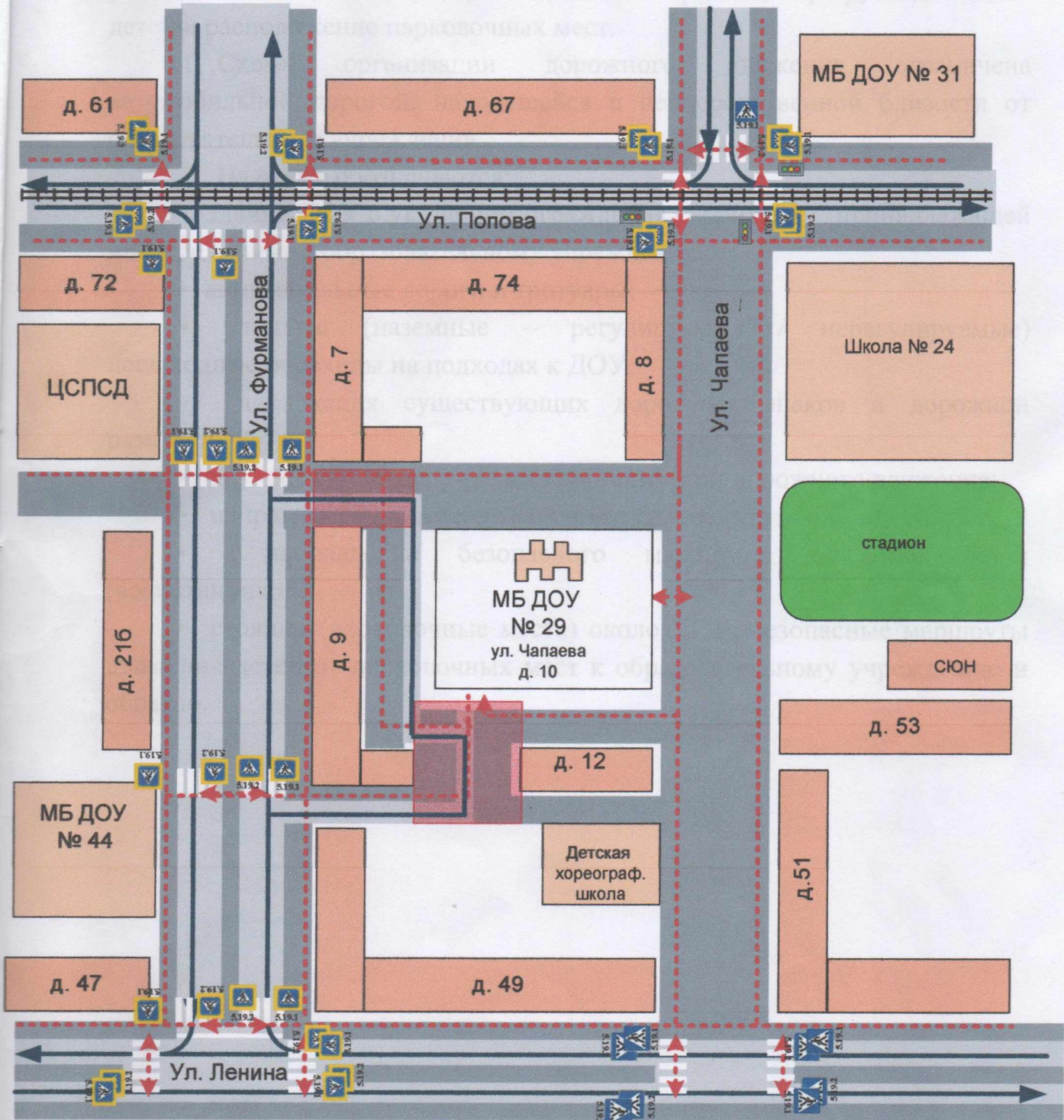
3. На схеме обозначены:

- расположение жилых домов, зданий и сооружений;
- пути движения транспортных средств;
- пути движения детей (воспитанников) в/из образовательного учреждения;
- опасные участки;
- уличные наземные – регулируемые / нерегулируемые пешеходные переходы;
- названия улиц и нумерация домов.

1. План-схемы образовательного учреждения

1. Район расположения образовательного учреждения, пути движения транспортных средств и детей (воспитанников)

Данная схема предназначена для организации дорожного движения в непосредственной близости от образовательного учреждения с размещением соответствующих технических средств, маршруты движения детей и транспортных средств, а также парковочных мест.



-  - жилая застройка
-  - проезжая часть
-  - тротуар
-  - движение транспортных средств
-  - движение детей (в из) образовательное учреждение
-  - движение детей (в из) образовательное учреждение
-  - опасные участки

ИНСПЕКТОР
 ММО МВД
 «ЖИЛИЩНО-КОММУНАЛЬНО-ХОЗЯЙСТВЕННЫЙ СЕКТОР»
 КАПИТАН
 РУСИНОВ В. П.
 ДИ ГАБДЛ
 РОССИИ
 ПОЛКОВНИК
 ПОДПИСЬ

Пояснительная записка (схема 2)

Данная схема предназначена для организации дорожного движения в непосредственной близости от образовательного учреждения с размещением соответствующих технических средств, маршруты движения детей и расположение парковочных мест.

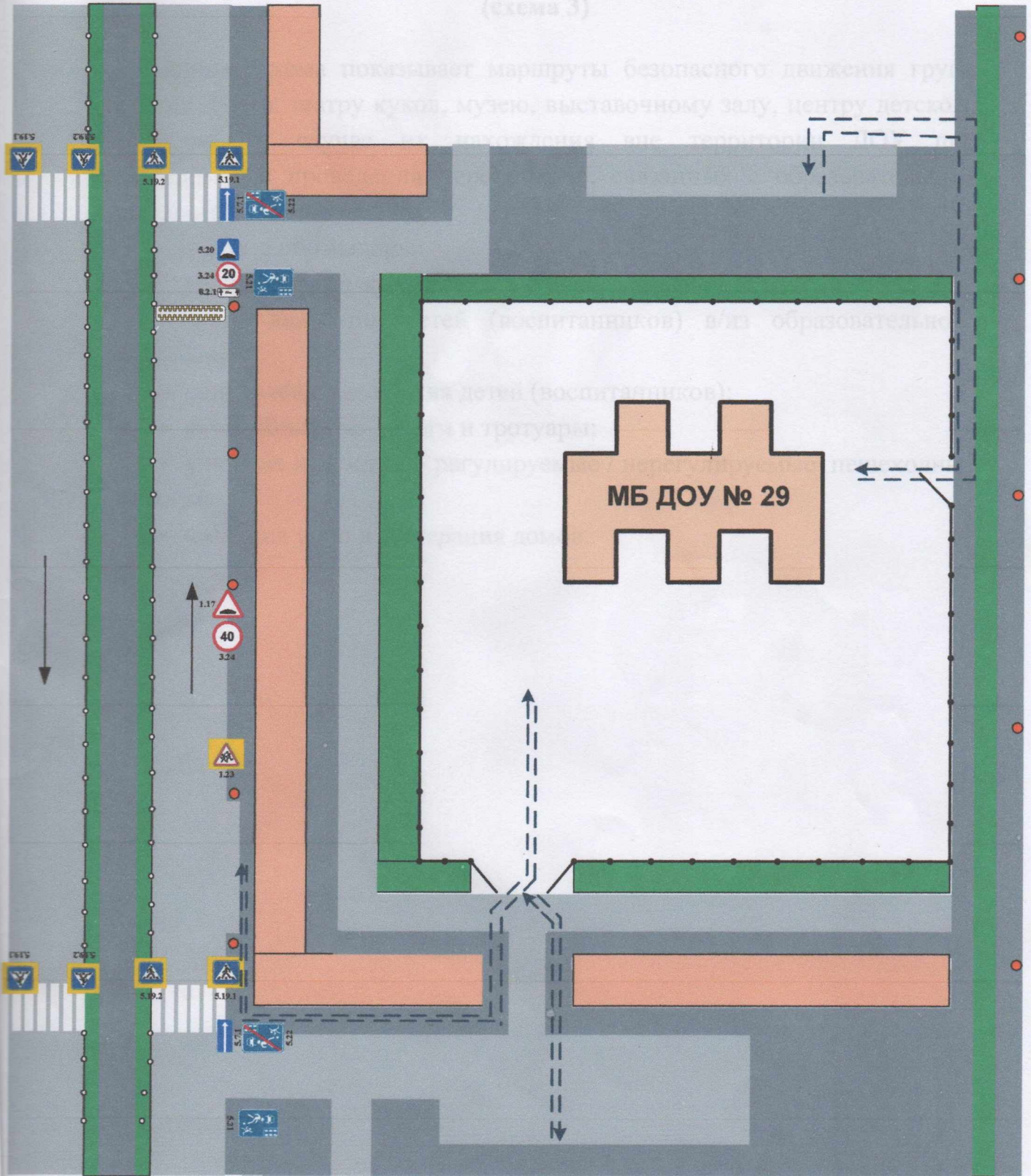
1. Схема организации дорожного движения ограничена автомобильной дорогой, находящейся в непосредственной близости от образовательного учреждения.

2. На схеме обозначаются:

- здание ДООУ с указанием ограждения территории принадлежащей непосредственно образовательному учреждению;
- автомобильные дороги и тротуары;
- уличные (наземные – регулируемые / нерегулируемые) пешеходные переходы на подходах к ДООУ;
- дислокация существующих дорожных знаков и дорожной разметки;
- другие технические средства организации дорожного движения;
- направление движения транспортных средств по проезжей части;
- направление безопасного маршрута движения детей (воспитанников).
- стоянки (парковочные места) около ДООУ, безопасные маршруты движения детей от парковочных мест к образовательному учреждению и обратно.

2. Схема организации дорожного движения в непосредственной близости от образовательного учреждения с размещением соответствующих средств организации дорожного движения, маршрутов движения детей и расположения парковочных мест

(схема 3)



- пешеходное ограждение
- ограждение образовательного учреждения
- искусственная неровность
- искусственное освещение
- направление движения транспортного потока
- направление движения детей от остановок частных транспортных средств

Инспектор ДИ ГИБДД
ММО МВД России
«К. А. ... ИИ»
Капитан по
Русинов Е. П. Подпись

Пояснительная записка (схема 3)

Данная схема показывает маршруты безопасного движения групп детей от ДООУ к театру кукол, музею, выставочному залу, центру детского творчества (в случае их нахождения вне территории ДООУ при необходимости проведения мероприятий, связанных с образовательным процессом);

На схеме обозначены:

- расположение жилых домов, зданий и сооружений;
- пути движения детей (воспитанников) в/из образовательного учреждения;
- направление движения детей (воспитанников);
- автомобильные дороги и тротуары;
- уличные наземные – регулируемые / нерегулируемые пешеходные переходы;
- названия улиц и нумерация домов.

3. Маршруты движения организованных групп детей от образовательного учреждения к театру кукол, музею, выставочному залу, центру детского творчества



- жилая застройка
- проезжая часть
- тротуар

-----> - направление безопасного движения группы детей к театру кукол, музею, выставочному залу, центру детского творчества

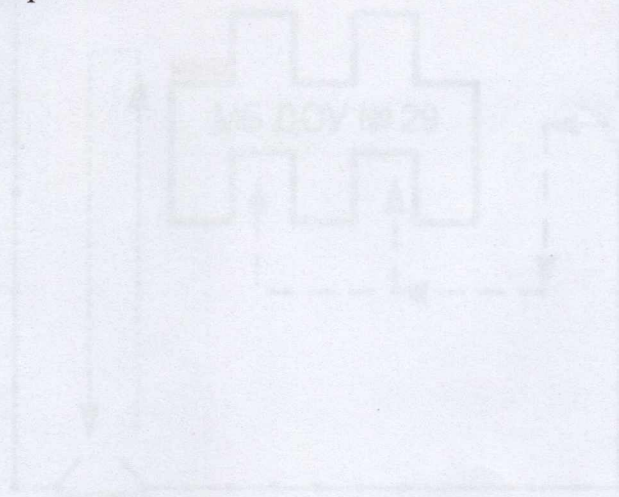
РУССКОЕ КОСМОСНОЕ ДЕТСТВО
 ММО МВД РОССИИ
 «К. АДЪЯТЪИЯЛ ИЙ»
 КАПИТАН ПОЛКОВА
 РУСИНОВ В.В. ПОДПИСЬ

Пояснительная записка (схема 4)

Данная схема показывает пути движения транспортных средств к местам разгрузки/погрузки и рекомендуемых безопасных путей передвижения детей по территории дошкольного образовательного учреждения (в случае осуществления доставки грузов в ДОУ автомобильным транспортом).

На схеме указывается примерная траектория движения транспортного средства на территории ДОУ, в том числе место погрузки/разгрузки, а также безопасный маршрут движения детей во время погрузочно-разгрузочных работ.

В целях обеспечения безопасного движения детей по территории ДОУ исключено пересечение пути движения детей и пути движения транспортных средств.



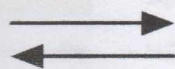
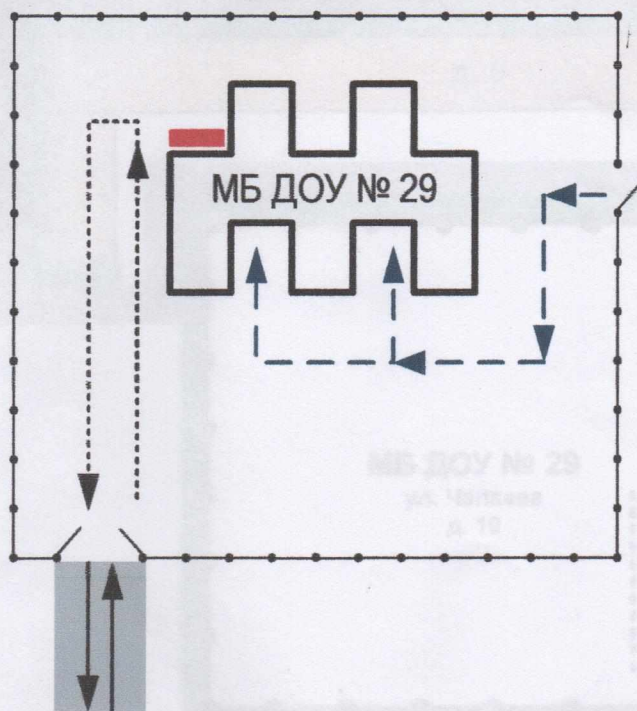
— движение транспортных средств

— движение транспортных средств по территории дошкольного учреждения

— движение детей по территории дошкольного учреждения

— место для разгрузки

4. Пути движения транспортных средств к местам разгрузки/погрузки и рекомендуемые безопасные пути передвижения детей по территории образовательного учреждения



- въезд/выезд грузовых транспортных средств



- движение грузовых транспортных средств по территории образовательного учреждения



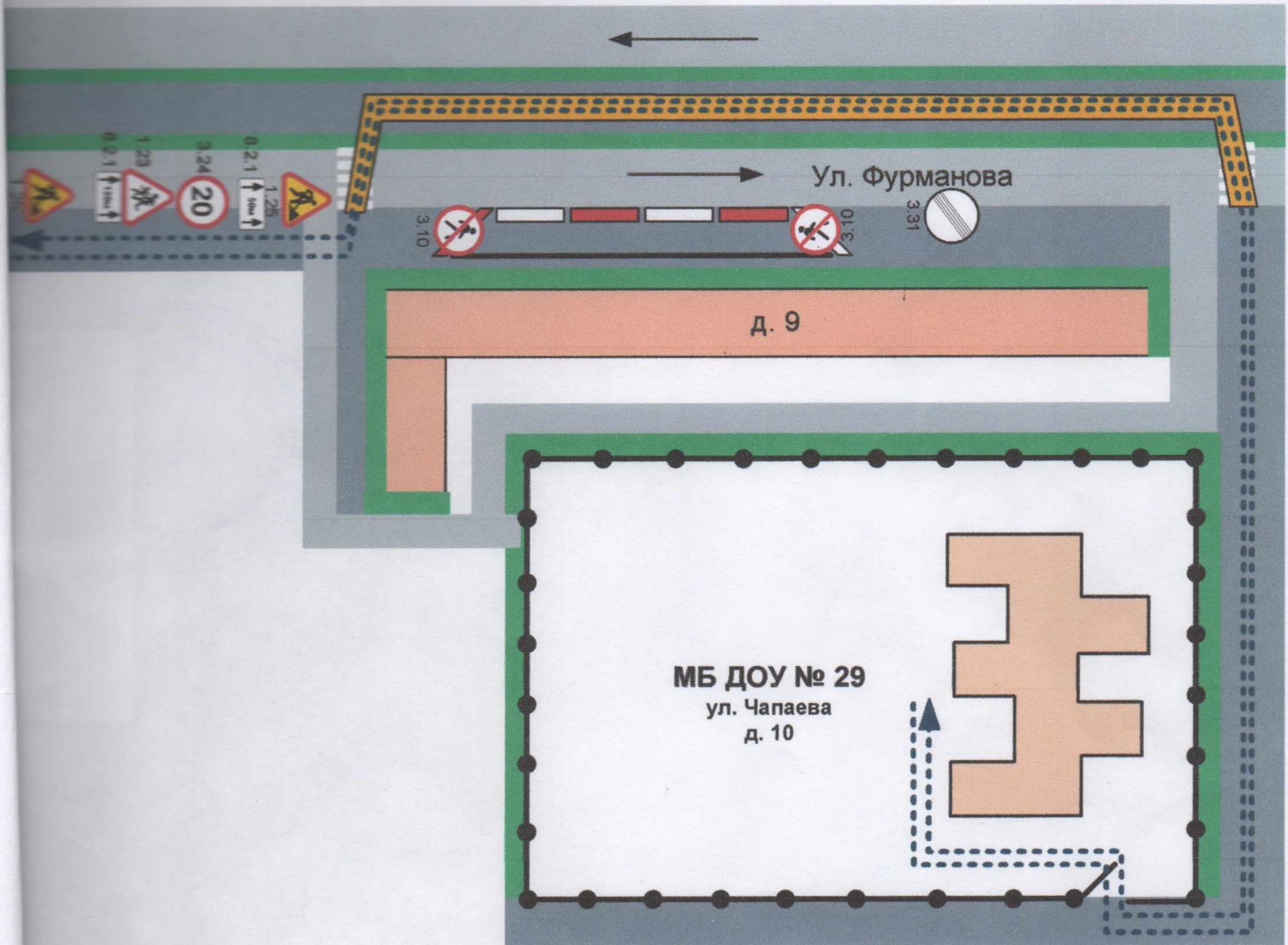
- движение детей на территории образовательного учреждения






- место разгрузки/погрузки

Приложение

План-схема пути движения транспортных средств и детей (воспитанников) при проведении дорожных ремонтно-строительных работ вблизи образовательного учреждения



-  - временная пешеходная дорожка
-  - направление движения транспортного потока
-  - рекомендуемое направление движения детей (воспитанников)